



«Мой образовательный выбор»

Встреча директора школы
с выпускниками 9-х классов



Образовательные программы 10-11 классов

Предпрофессиональные классы в московской школе

- Инженерный класс
- ИТ-класс
- Медицинский класс
- Медиакласс
- Психолого-педагогический класс
- Предпринимательский класс

Прием в предпрофессиональные классы осуществляется в соответствии с приказом ДОНМ от 03.07.2023 № 606 «Об утверждении стандартов проектов предпрофессионального образования в государственных образовательных организациях, подведомственных Департаменту образования и науки города Москвы» и совместным приказом ДОНМ и Департамента здравоохранения от 15.09.2023 № 864/933 «Медицинский класс в московской школе»

Профильные классы в московской школе

- Технологический профиль
- Естественно-научный профиль
- Гуманитарный профиль
- Социально-экономический профиль
- Универсальный профиль

Прием обучающихся осуществляется в соответствии с локальным актом образовательной организации

Профильное обучение

- ТЕХНОЛОГИЧЕСКИЙ
- ЕСТЕСТВЕННО-НАУЧНЫЙ
- ГУМАНИТАРНЫЙ
- СОЦИАЛЬНО-ЭКОНОМИЧЕСКИЙ
- УНИВЕРСАЛЬНЫЙ

1

Изучение не менее

13 учебных предметов:

«Русский язык», «Литература», «Иностранный язык», «Математика», «Информатика», «История», «Обществознание», «География», «Физика», «Химия», «Биология», «Физическая культура», «Основы безопасности и защиты Родины»

+ Индивидуальный проект

2

Обязательное изучение не менее **2 учебных предметов** на углубленном уровне из соответствующей профилю обучения предметной области и (или) смежной с ней предметной области

В учебный план может быть включено изучение 3 и более учебных предметов на углубленном уровне

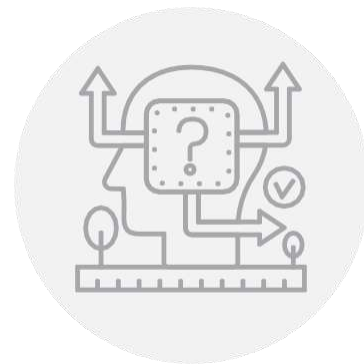
3

Изучение спецкурсов, курсов внеурочной деятельности

в соответствии с профилем обучения по выбору

Предпрофессиональное обучение

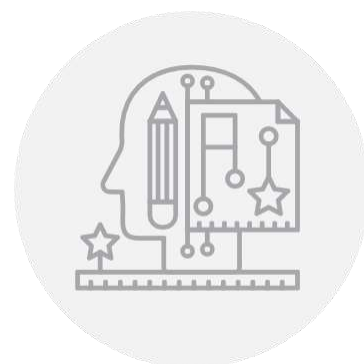
Обучение по программам предпрофессионального образования дает детям возможность:



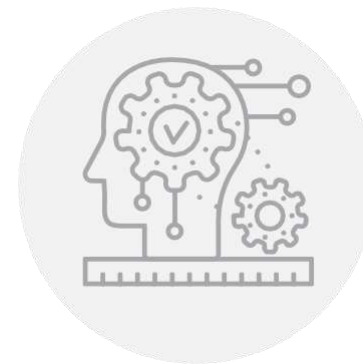
углубленно изучить профильные предметы, чтобы качественно сдать экзамены и поступить в выбранный вуз;



получить первые профессиональные навыки на школьных спецкурсах;



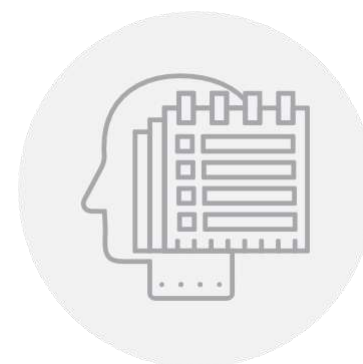
посетить экскурсии на площадках индустриальных партнеров, погрузиться в рабочие процессы и встретиться с ведущими специалистами отрасли;



освоить первую профессию на базе колледжа, не отрываясь от учебы в школе;



провести исследование, разработать проект под руководством преподавателя университета-партнера, параллельно познакомившись с академической средой;



посетить разнообразные лекции, мастер-классы, конференции и встречи с работодателями, чтобы повысить свой образовательный потенциал и уровень профессиональной культуры.

Планируемые к открытию классы

(в 2024-2025 учебном году)

Профильные классы

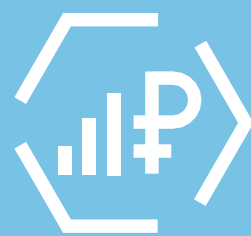
- 10 «Б» – Технологический профиль
- 10 «В» – Естественно-научный профиль
- 10 «Г» – Гуманитарный профиль

не менее 75 человек

Предпрофессиональные классы

- 10 «А» – Предпринимательский класс в московской школе
- 10 «Д» – Медиа класс в московской школе
- 10 «Е» – Математическая вертикаль ПЛЮС

не менее 75 человек



Предпринимательский
класс

Предпринимательский класс

В МОСКОВСКОЙ ШКОЛЕ

(здание №4, ул. Ереванская, д.20, корп.2)



Предпринимательский класс в московской школе

Школа	
Углубленное изучение профильных предметов	час/неделя
Математика (ЕГЭ)	не менее 7
Иностранный язык (ЕГЭ)	не менее 5
Обществознание (ЕГЭ)	не менее 4
Предпрофессиональные спецкурсы	
Основы предпринимательской деятельности	1
Экономика	1

Колледж	
Получение профессии	
«Агент банка»	48 часов

Предприятия и организации:
 Бизнес-тренинги от ведущих предпринимателей (**5 часов/год**)

Вуз	
	час/год
Предпрофессиональные каникулы	16
Разработка бизнес-идей совместно с MOS.MШУ	16
Проектно-исследовательская деятельность	30
Работа над проектом и защита проекта на открытой городской научно-практической конференции	

Сотрудничество с ВУЗами:

- ФГБОУ ВО «Российский экономический университет им Г.В. Плеханова»

Условия поступления:

- Результаты ОГЭ по математике, обществознанию и/или иностранному языку с оценкой не ниже «4»

* Возможность улучшить результат (не более чем по 2 предметам) на базе Центра независимых диагностик



Медиакласс

Медиакласс в московской школе

(здание №14, ул. Веселая, д.12)



Медиакласс в московской школе

Школа	
Углубленное изучение профильных предметов	час/неделя
Литература (ЕГЭ)	не менее 5
Иностранный язык (ЕГЭ) (английский)	не менее 5
Обществознание (ЕГЭ)	не менее 4
Предпрофессиональные спецкурсы	
Технологии медиапроизводства	1
Журналистика и медиа	1

Колледж	
Получение профессии	
«Оператор видеозаписи»	48 часов
«Фотограф»	
«Оформитель табло, виньеток и альбомов»	

Вуз	
	час/год
Предпрофессиональные каникулы	16
Проектно-исследовательская деятельность	30
Работа над проектом и защита проекта на открытой городской научно-практической конференции	

Сотрудничество с ВУЗами:

- ФГБОУ ВО «Российский экономический университет им Г.В. Плеханова»
- ФГБОУ ВО «Московский педагогический государственный университет»
- ФГБОУ ВО «Российский государственный университет им. А.Н. Косыгина»
- ФГБОУ ВО «Московский государственный университет им. М.В. Ломоносова»
- ФГБОУ ВО «Национальный исследовательский университет «Высшая школа экономики»

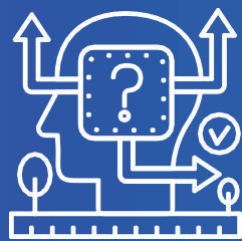
Предприятия и организации:

«Моя профессия — медиаспециалист» (**12** часов/год), встречи с представителями медиасферы (**12** часов/год), предпрофессиональная практика (**6** часов/год)

Условия поступления:

- Результаты ОГЭ по русскому языку и не менее чем по одному из предметов: литература, иностранный язык, обществознание – не ниже «4»

* Возможность улучшить результат (не более чем по 2 предметам) на базе Центра независимых диагностик



Математическая вертикаль ПЛЮС

(здание №14, ул. Веселая, д.12)



Математическая вертикаль ПЛЮС

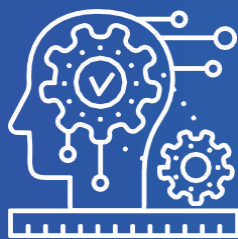
Углубленное изучение **не менее двух учебных предметов**, один из которых – **математика**

Математическая вертикаль ПЛЮС	
Углубленное изучение профильных предметов	час/неделя
Математика:	8 ч.
<i>алгебра и начала математического анализа</i>	4 ч.
<i>геометрия</i>	3 ч.
<i>вероятность и статистика</i>	1 ч.
Курсы по выбору, связанные с изучением математики или смежными областями	не менее 2

Условия поступления:

- Результаты ОГЭ по математике не ниже 19 баллов

* Учет дополнительных достижений (наличие диплома следующих олимпиад: региональный или заключительный этапы ВсОШ по математике; диплом призера заключительного этапа олимпиады по математике 1-го и 2-го уровней из перечня РсОШ)



Технологический профиль

(здание №4, ул. Ереванская, д.20, корп.2)



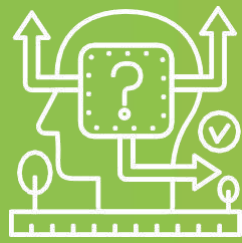
Технологический профиль

Технологический профиль ориентирован на производственную, инженерную и информационную сферы деятельности

Для изучения на углубленном уровне выбираются учебные предметы и дополнительные предметы, курсы преимущественно из предметных областей **«Математика и информатика»** и **«Естественно-научные предметы»**

Технологический профиль	
Математика	7 ч.
Физика	4 ч.
Информатика	4 ч.

Дополнительно вводится элективный курс «Программирование» в количестве 2 часов



Естественно-научный профиль

(здание №10, ул. Севанская, д.13, корп.2)



Естественно-научный профиль

Естественно-научный профиль ориентирует на такие сферы деятельности, как медицина, биотехнологии и другие

На углубленном уровне изучаются учебные предметы и дополнительные курсы преимущественно из предметных областей **«Естественно-научные предметы»**, **«Математика и информатика»**

Естественно-научный профиль	
Химия	3 ч.
Биология	3 ч.
Математика	7 ч.

Дополнительно вводится элективный курс «Шаг в медицину» в количестве 1 часа



Гуманитарный профиль

(здание №10, ул. Севанская, д.13, корп.2)



Гуманитарный профиль

Гуманитарный профиль ориентирует на такие сферы деятельности, как педагогика, психология, общественные отношения и другие

На углубленном уровне изучаются учебные предметы преимущественно из предметных областей «Русский язык и литература», «Общественно-научные предметы» и «Иностранные языки»

Гуманитарный профиль

Обществознание

4 ч.

Иностранный язык
(английский)

5 ч.

МОСКОВСКАЯ ШКОЛА.
Успех начинается здесь!



[shkolamoskva.ru/
predprof/](https://shkolamoskva.ru/predprof/)



t.me/depobr_mos